

KUTSE

Lp. EV volitatud asutuse RMK esindaja, Teile kuulub Häädemeeste vallas Soometsa külas Surju metaskond 122 katastriüksus. Seoses Teie naaberkatastriüksuse Rabametsa jagamisega kutsume Teid piiride kättenäitamisele.

Piiri asukoha kättenäitamise põhjus.

Kutse on saadetud Teile vastavalt „Katastriüksuse moodustamise kord“ § 20 lõige 1 sätestatud kohustusele, et piiri kättenäitamisele maastikul kutsub maamõõtja kõik naaberkatastriüksuste omanikud. Teie katastriüksuse Rabametsa katastriüksusega ühine piir on tähistatud looduses kahe metalltoruga (piiripunktid nr.1 ja 2) ning piirikraaviga. Varasemalt paigaldatud piirmärk piiripunktis nr.2 on looduses olemas ja leitav. Lisaks paigaldati antud mõõdistuse käigus, kraavi otsa, nõuetekohane metalltoru piiripunkti nr.1. Varasema piirikirjelduse järgi kulges piir piiripunktide nr.30 kuni 2 vahel mööda kraavi telge. Lisapiirimäri paigaldamise tingis vajadus piiri kulgemist piirikraavi katkemiskohas täpsustada. Ühise katastripiiri asukoht looduses ei muutunud ning piiri kindlakstegemise vajadus puudub.

Aeg ja koht.

Piiri ja piirimärkide kättenäitamine toimub 21 novembril 2022.a kell 10⁰⁰ nimetatud katastriüksustel looduses (kohtumiskoht märgitud skeemil). Oma soovist piire looduses üle vaadata palun teatada sõnumiga (vähemalt üks ööpäev) ette telefonil 51 87 029 või e-mail kotkasilm@neti.ee. Tieepoolse soovi puudumisel piiride ülevaatamist looduses ei toimu.

Ilumata jätmise või kirjaliku seisukoha esitamata jätmise tagajärjed

Kui Te ei saa piiri kättenäitamisele tulla, palun teavitada meid selle kirja lõpus oleva e-maili või telefoni teel. Piiri kättenäitamisele võite saata ka esindaja. Palume meid sellest eelnevalt teavitada ja esitada meile esindust tõendav volikiri.

Kutse saatmisega loetakse piirimärkide asukohad ja nende alalhoiukohustus kinnisasja omanikule teatavaks tehtuks ja omanik piiride asukohaga nõustunuks (maakatastriseaduse § 17 lõige 6), välja arvatud juhul kui ilmneb piiride kindlakstegemise vajadus.

Piiriprotokolli allkirjastamine.

Naaberkatastriüksuste omanikel on õigus allkirjastada jagamise kohta koostatav piiriprotokoll kas digitaalselt või paberkandjal OÜ Kotkasilm kontoris. Oma soovist piiriprotokoll allkirjastada palun teavitada, kas aadressil kotkasilm@neti.ee või telefoni 5187029 teel, hiljemalt kutsel märgitud piiride kättenäitamise kuupäevaks.

Piirimärkide alalhoiukohustus

Kinnisasja omanik peab tagama piirimärgistuse säilimise. Te ei või piirimärke iseseisvalt muuta ega ümber paigutada (asjaõigusseaduse § 128 lg 2)

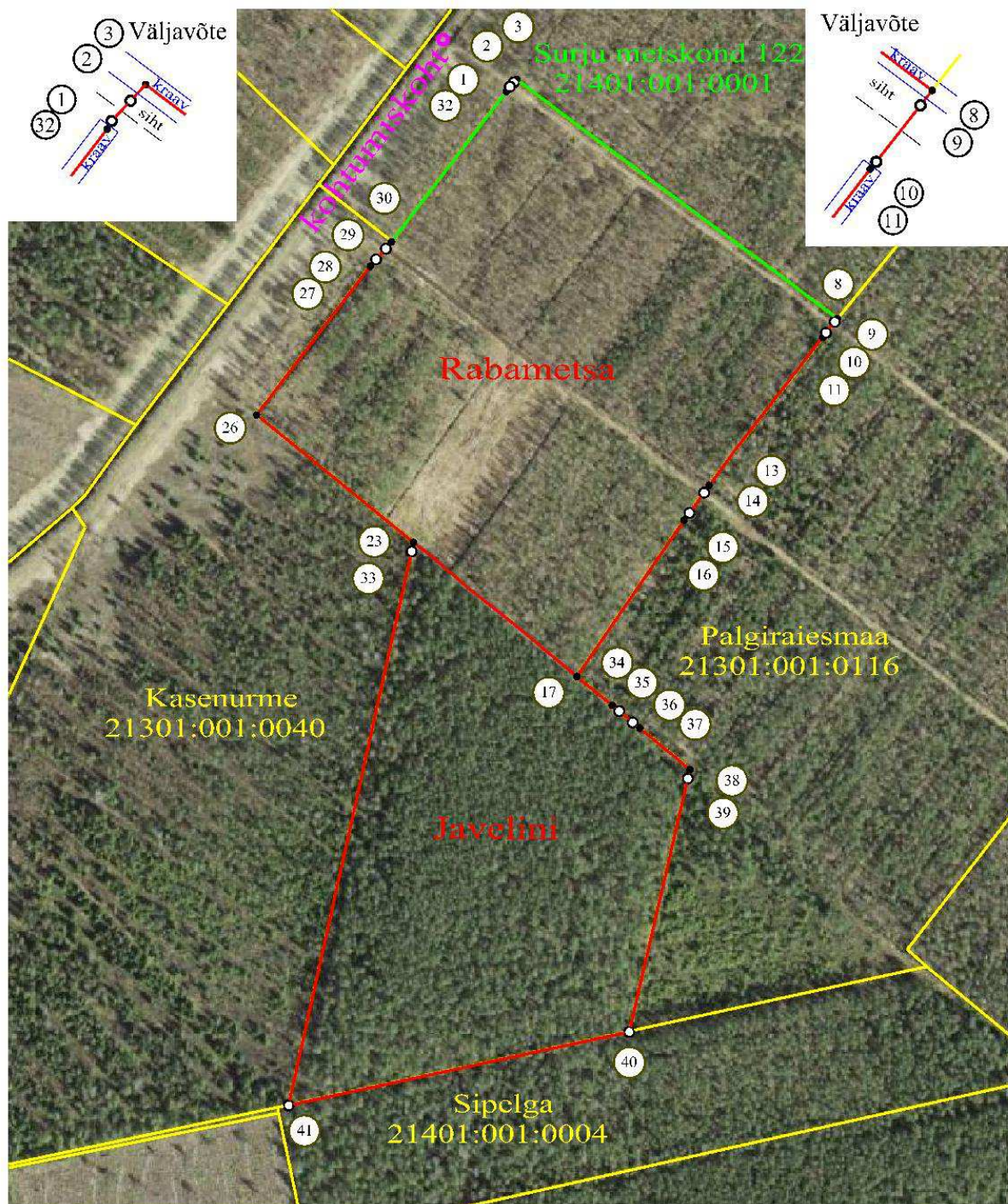
Piiride kättenäitamise kutsele lisatud informatiivne piiride skeem ja piirikirjeldus.

10.11.2022.a

Erki Kosenkranius

OÜ Kotkasilm
Savi 3 Pärnu 80010
kotkasilm@neti.ee

Piiripunktide ja piiride skeem



Leppemärgid :

Aluskaart: Maa-amet 2022

- Katastriüksuse piir
- Registreeritud katastriüksuste piir
- Tähistatud piiripunkt
- Tähiseta piiripunkt
- ① Piiripunkti number
- ühine piir

Piirikirjeldus Rabametsa

| Piiripunkti nr | Piiripunkti vorm | Piiri kulgemise viis | Märkus | Paigalduse info | Piir kindlaks tehtud |
|----------------|---------------------|----------------------|--------|-----------------|----------------------|
| 1 | metalltoru | sirgjooneline | - | paigaldatud | - |
| 2 | metalltoru | sirgjooneline | - | olemasolev | - |
| 3 | veekogu telje punkt | veekogu telg | - | - | - |
| 8 | veekogu telje punkt | sirgjooneline | - | - | - |
| 9 | metalltoru | sirgjooneline | - | olemasolev | - |
| 10 | metalltoru | sirgjooneline | - | paigaldatud | - |
| 11 | veekogu telje punkt | veekogu telg | - | - | - |
| 13 | veekogu telje punkt | sirgjooneline | - | - | - |
| 14 | metalltoru | sirgjooneline | - | paigaldatud | - |
| 15 | metalltoru | sirgjooneline | - | paigaldatud | - |
| 16 | veekogu telje punkt | veekogu telg | - | - | - |
| 17 | veekogu telje punkt | veekogu telg | - | - | - |
| 23 | veekogu telje punkt | veekogu telg | - | - | - |
| 26 | veekogu telje punkt | veekogu telg | - | - | - |
| 27 | veekogu telje punkt | sirgjooneline | - | - | - |
| 28 | metalltoru | sirgjooneline | - | paigaldatud | - |
| 29 | metalltoru | sirgjooneline | - | olemasolev | - |
| 30 | veekogu telje punkt | veekogu telg | - | - | - |
| 32 | veekogu telje punkt | sirgjooneline | - | - | - |